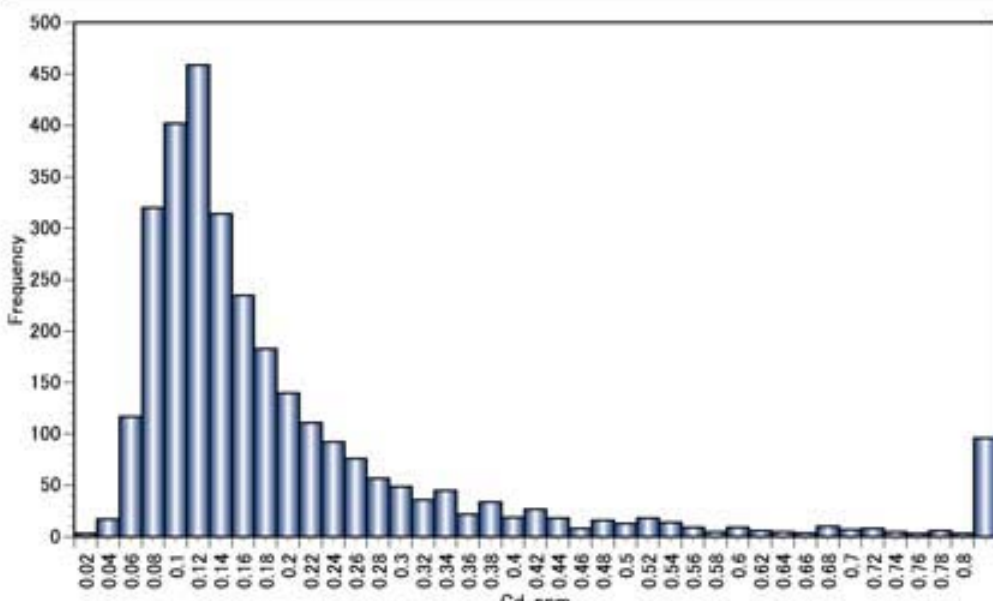
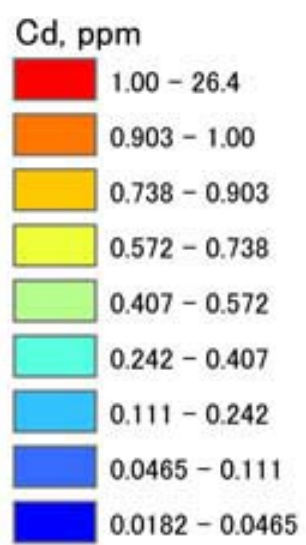
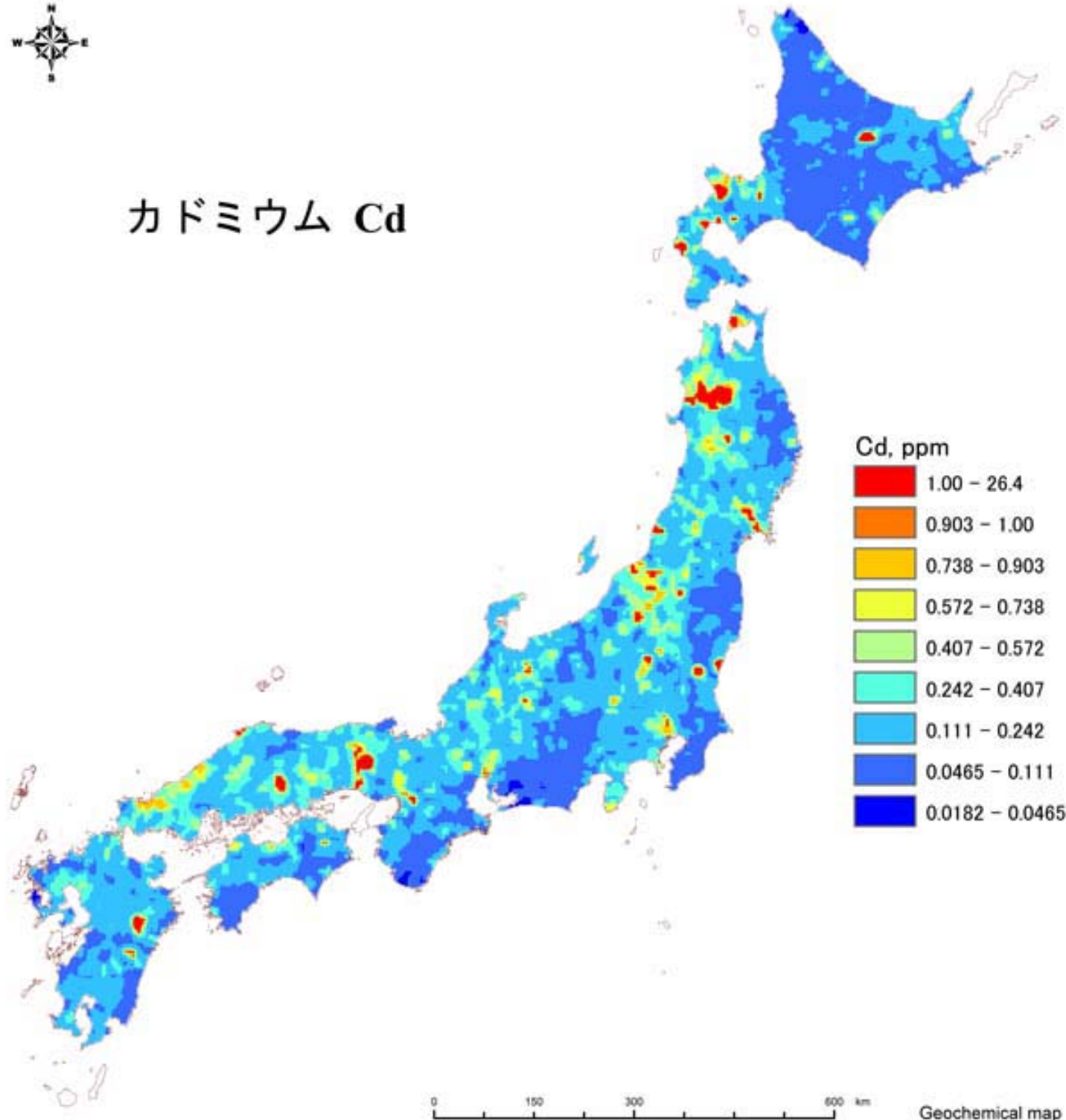




# カドミウム Cd



Cd		
試料数	N	3024
平均値	Average	0.158 ppm
中央値	Median	0.13 ppm
最大値	Maximum	28.9 ppm
最小値	Minimum	0.017 ppm
標準偏差	SD	0.1 ppm

鉱床のある地域で主に濃度が高い傾向がある